

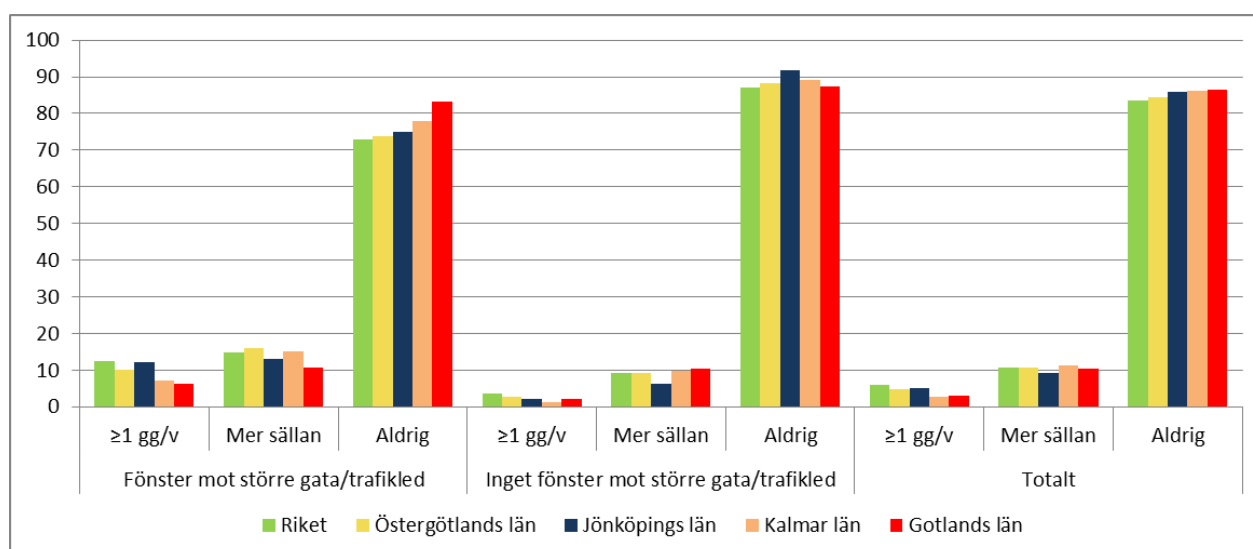
Rättelser till "Regional miljöhälsorapport 2017"

Kapitel 4 Utomhusluft

Sid. 30: Figur 4.3

Korrekta värden för Jönköpings län totalt. Se även figur nedan.

≥1 gg/v Mer sällan Aldrig
5 9 86



Kapitel 5 Buller

Sid 38: Riktlinjer för trafikbuller i boendemiljö:

Utomhus vid fasad Ekvivalent ljudnivå 60 dB LAeq, 24 h
(65 dB LAeq, 24 h för
bostäder < 35 m²)

Kapitel 8 Rökvanor och miljötabaksrök

Sid. 81: Figur 8.5, sid. 83: figur 8.8 samt sid. 85: figur 8.12

I förklaringen under figuren ska stå inkomst per år

Kapitel 13 Resvanor

Sid 135: Figur 13.1, 13.2 samt sid. 136: Figur 13.3

I förklaringen till höger ska stå Jönköpings län