



Temadag - Arbetsmiljö Säkra Personförflyttningar

Onsdag 22 november 2023

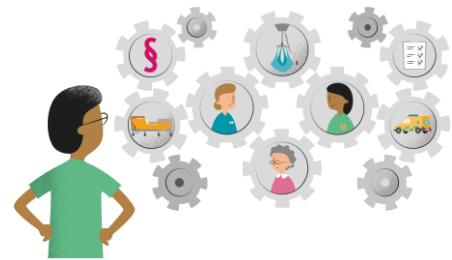
Arbets- och miljömedicin (AMM) för Östergötland, Jönköping och Kalmar län inbjuder till en temadag

Tillsammans skapar vi säkra personförflyttningar

Senaste kunskapen baserat på forskningsbaserade guiden om Säkra Personförflyttningar

Huvudtalare: Charlotte Wåhlin och Sebastian Buck

Målgruppen för temadagen är personal verksamma inom hälso- och sjukvård och omsorg, chefer, medarbetare, skyddsombud och HR. Vi välkomnar även företagshälsovård och fackliga parter i främst Östergötland, Kalmar och Jönköpings län. Naturligtvis är även andra intresserade också välkomna (oavsett yrkesverksamhet eller geografisk region).



- När** Onsdagen den 22 november 2023 kl. 09:30-16:30 (registrering, fika och mingel från kl. 08:30)
- Var** Konsert & Kongress, Linköping
- Pris** För deltagare från Östergötland, Kalmar och Jönköpings län: 1200 kr/person (exklusive moms). För deltagare från övriga landet: 2000 kr/person (exklusive moms). Lunch, fika samt tryckt guide och material ingår. OBS Antalet deltagare är begränsat varför snar anmälan rekommenderas!
- Anmälan** Anmäl senast den 20 oktober 2023 via följande länk:
<https://link.webropol.com/ep/Temadag-22-november-2023>
Schema kommer skickas ut till anmälda deltagare efter sista anmälningsdatum.
- Kontakt** Arbets- och miljömedicin, e-post: AMMERgonomi@regionostergotland.se

Beskrivning

Den här temadagen handlar om arbetsmiljö inom hälso- och sjukvård samt inom omsorg, med inriktning på personförflyttningar. Du kommer få lära dig hur du och din arbetsplats kan tillämpa den senaste forskningsbaserade guiden Säkra Personförflyttningar. Det handlar om att kartlägga, riskbedöma och välja åtgärder som kan bidra till att skapa Säkra Personförflyttningar. Vi kommer att problematisera och reflektera kring den arbetsprocess som finns beskriven i guiden.

Presentation av talare

Charlotte Wåhlin arbetar som biträdande professor och ergonom vid Arbets- och miljömedicin i Linköping och är adjungerad vid Jönköpings universitet. Hon är forskningsledare för Patient And Workers Safety Study (PAWSS) och bedriver forskning kring arbetsmiljö inom hälso- och sjukvård samt omsorg. Sebastian Buck arbetar i samma projekt och är anställd som doktorand och ergonom vid Arbets- och miljömedicin. Forskargruppen har tagit fram guiden Säkra Personförflyttningar på uppdrag av Myndigheten för arbetsmiljökunskap.